



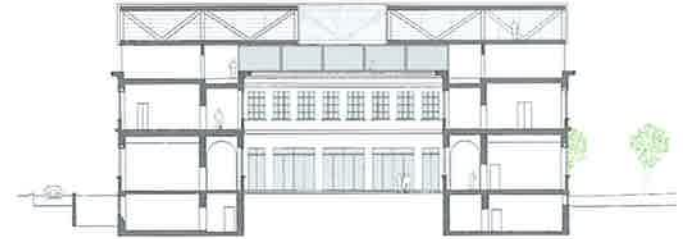
Tribunale penale federale: vista da est



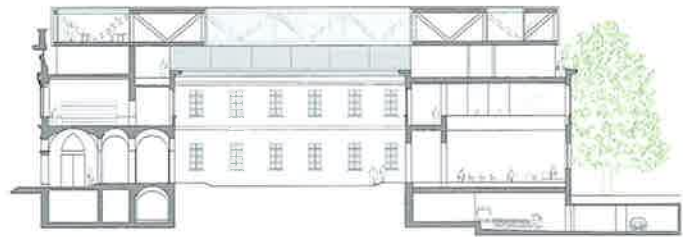
Tribunale penale federale: cortile interno



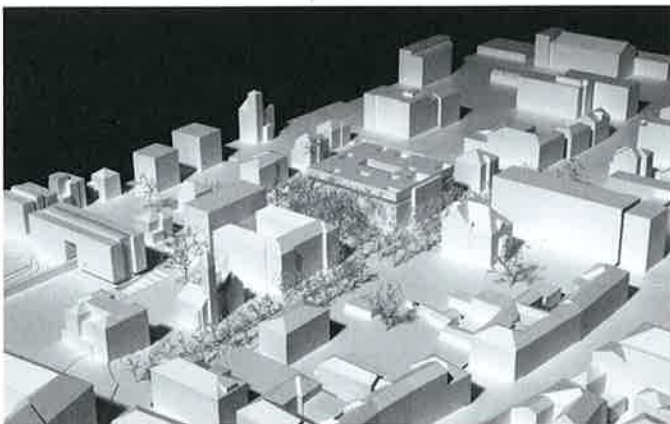
Tribunale penale federale: facciata ovest



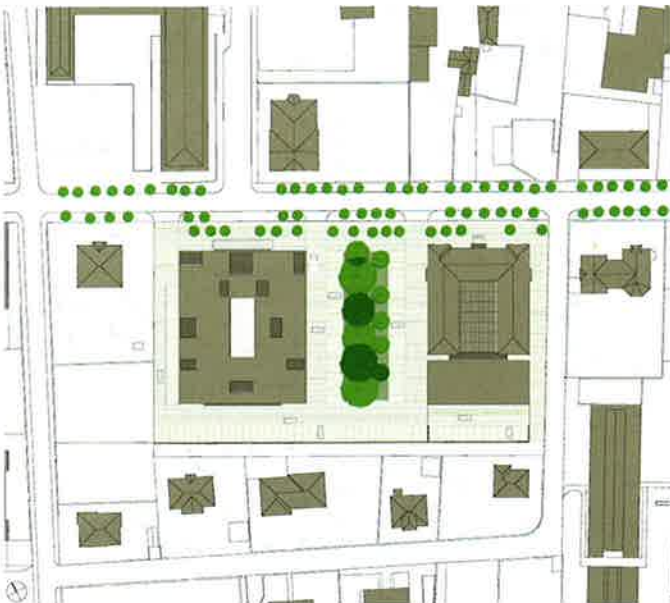
Tribunale penale federale: sezione trasversale



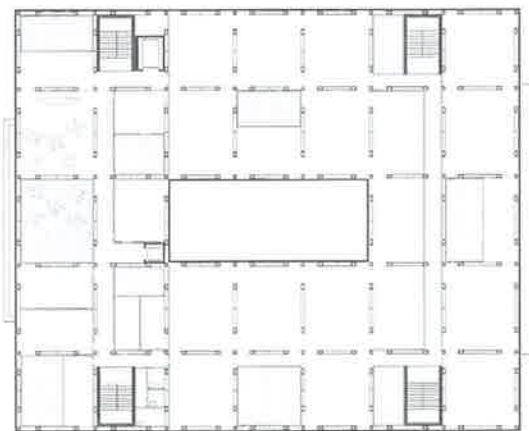
Tribunale penale federale: sezione longitudinale



Vista nord-est



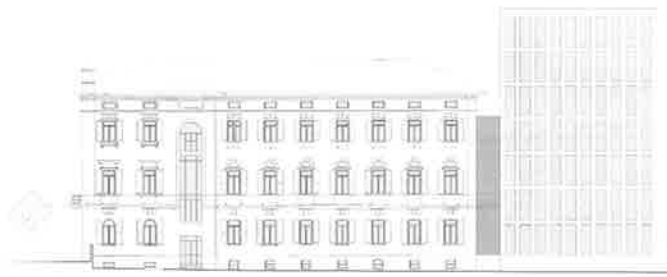
Situazione



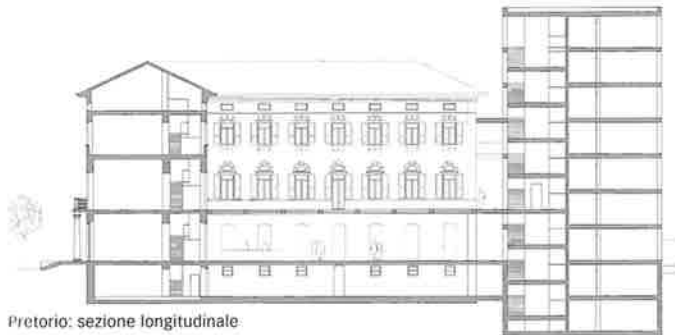
Tribunale penale federale: piano terzo



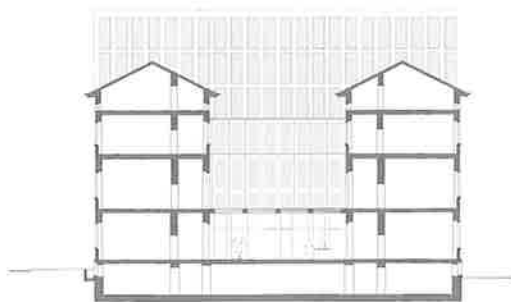
Tribunale penale federale: piano terreno



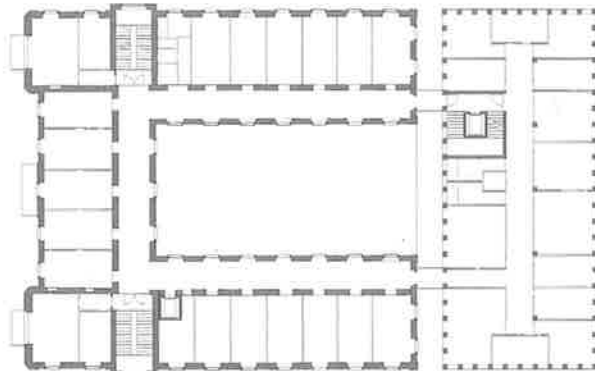
Pretorio: facciata ovest



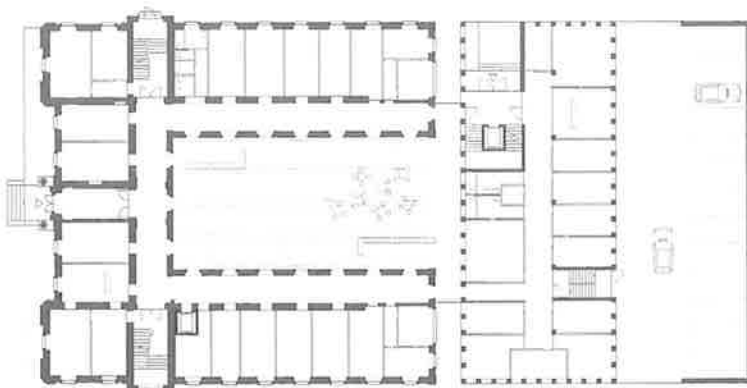
Pretorio: sezione longitudinale



Pretorio: sezione trasversale



Pretorio: piano secondo



Pretorio: piano terreno

### 3. rango > «Monolite»

Gellera, Minusio, e Pfister Schiess Tropeano & Partner Architekten, Zurigo

L'estensione dei volumi esistenti si traduce secondo una duplice modalità: tramite la sostituzione del tetto attuale con una struttura utilizzata su due piani sopra la Scuola, rispettivamente tramite l'aggiunta di un edificio di sette piani nel settore sud del Pretorio. Si ottiene in tal modo una nuova definizione dei volumi originali, mirata ad unificare le loro dimensioni sia in altezza sia in profondità. Malgrado i due nuovi volumi assumano in tal modo ingombri rilevanti cambiando la scala dell'esistente –in particolare l'ampliamento del Pretorio con un edificio alto 20 metri orientato verso le residenze abitative– essi salvaguardano tuttavia il carattere rappresentativo di edifici pubblici lungo il Viale S. Franscini.

La strategia adottata merita l'apprezzamento, poiché senza un grosso intervento mira al mantenimento della tipologia degli edifici esistenti, rivalutandone l'organizzazione interna degli spazi e proponendo un nuovo utilizzo dei cortili interni.