

## Wohnsiedlung Rütihof Zürich

Neubau Reiheneinfamilienhäuser und Mehrfamilienhaus

**Adresse**

Im oberen Boden 72–98  
8049 Zürich

**Leistungen**

Bauprojekt, Ausführungsplanung und Oberbauleitung

**Realisierung**

1993–1994

**Bauvolumen**

20 Mio. CHF

**Auftraggeber**

Luwa Pensionskasse AG Zürich

**Wettbewerb**

1988 | 1. Rang

**Arbeitsgemeinschaft**

Arbeitsgemeinschaft mit Generalunternehmung Oerlikon-Bührle

**Urheber**

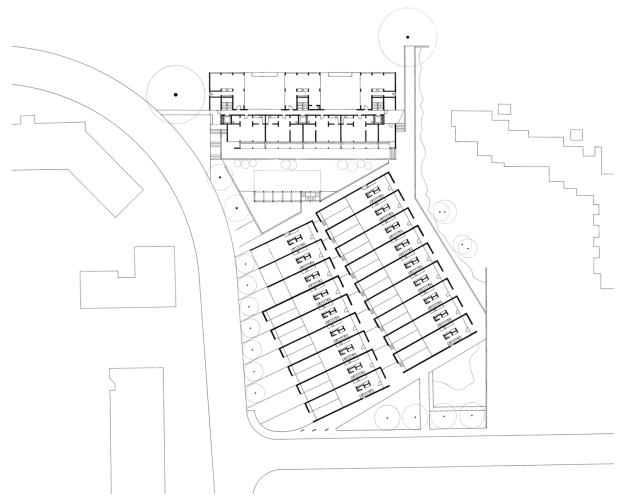
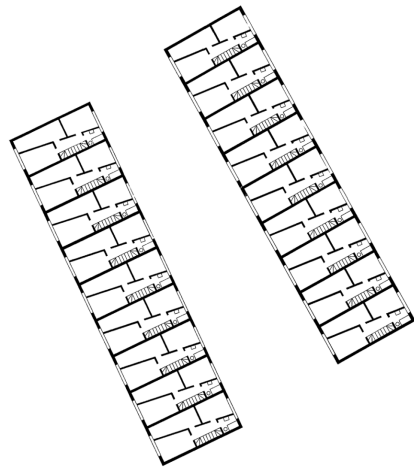
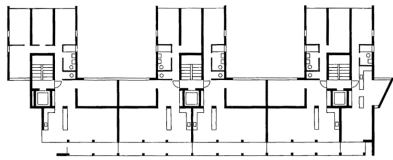
Pfister + Schiess Architekten Zürich



Situationsplan

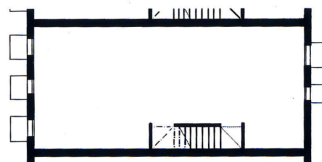
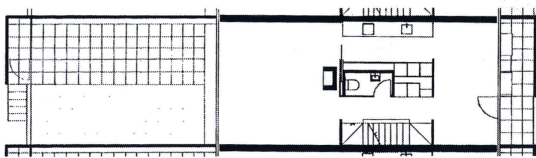
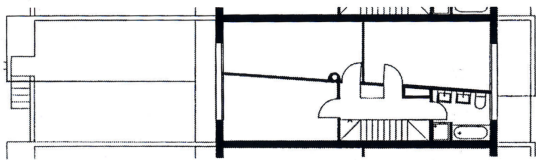
Die Wohnsiedlung mit 40 Wohneinheiten liegt am Stadtrand, im Quartier Rütihof in Zürich-Höngg, einem seit den 70er Jahren neu erbauten Wohnquartier. Die Siedlung reagiert auf seinen Kontext mit einem differenzierten Bebauungskonzept und einer unterschiedlichen Gebäudetypologie: mit einem viergeschossigen Mehrfamilienhaus im nördlichen, am höchsten gelegenen Teil des Terrains und einer nicht bauzonentypischen, zweigeschossigen Reihenhaussiedlung im südlichen Teil des Grundstücks.

Mehrfamilienhaus und Reihenhäuser sind komplementär angelegt, sie bedingen sich räumlich wie typologisch und antworten damit auf die städtebaulichen, ortsspezifischen Gegebenheiten.



Erdgeschoss

Obergeschoss



Reihenhaussiedlung Regelgrundrisse OG, EG & Keller

Bild 1: Pfister Schiess Tropeano / Bild 2: Heinrich Helfenstein

1.10.1999 | ETH Zürich und Bundesamt für Wohnungswesen, Grenchen | 44 | von Patrick Schmid  
**Wohnbauten im Vergleich, Rütihof II**

9.1.1995 | Neue Zürcher Zeitung | von Sigi Schär  
**Durch die Trittligasse zur Stadtmauer**

1.1.1995 | Archithese | 1.95 | von Christoph Bignens  
**Urbane Qualität am grünen Stadtrand**