

## Wohnsiedlung Heiligfeld I Zürich

### Gesamtinstandsetzung eines Schutzobjektes

#### Adresse

Brahmsstrasse 49–55, 57–63, 65–71, 73–77  
8003 Zürich

#### Auftraggeber

Amt für Hochbauten Stadt Zürich

#### Leistungen

Generalplanung

#### Planung

2022 - 2024

#### Landschaftsarchitektur

planetage gmbh

#### Erbaut

1947–1948, Architekten:  
Josef Schu tz, Alfred Mu rset

#### Baumangement

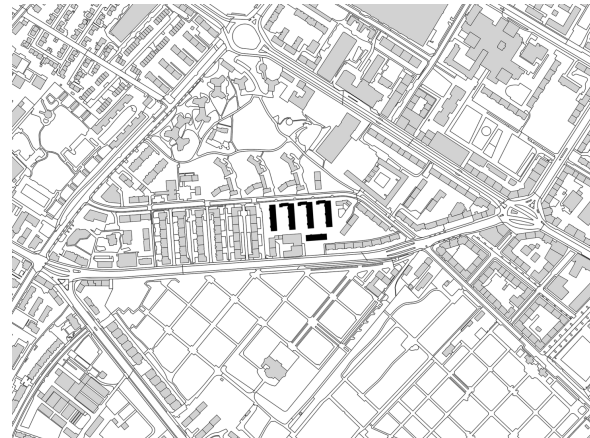
Thommen Katic AG

#### Planerwahl im selektiven Verfahren

2021 | 1. Rang

#### Realisierung

2025 - 2027



Situationsplan



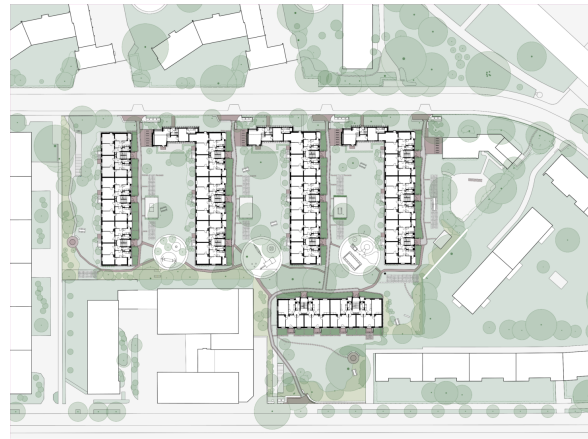
3-Zi Wohnung



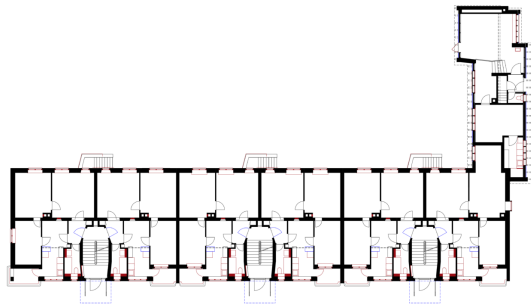
Essdielen / 3-Zi Wohnung



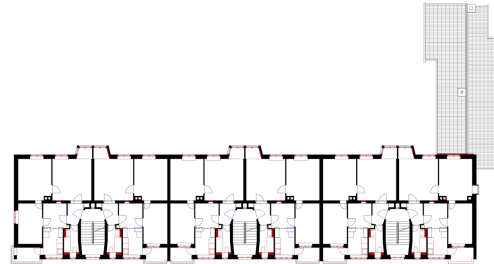
Küchentyp 2 / 3 Zi Wohnung



Umgebungsplan



Regelgeschoss EG



Regelgeschoss OG



Regelfassade Ost und Nord



Regelfassade West und Süd



Bestand Küche-/Essbereich und Eingang



Bestand Atelier



Bestand Atelier Nordansicht



Bestand Westansicht mit Spielplatz



Bestand Ostansicht mit Spielplatz

Bild 1: Baugeschichtliches Archiv Zürich, Bilder 3-5: Till Forrer, 6-10: Juliet Haller, Amt für Städtebau Zürich