

Wohnsiedlung Furttal Zürich-Affoltern

Teilinstandsetzung

Adresse

Georg Kempf Strasse 51-61
Hungerbergstrasse 10-26
8046 Zu rich

Auftraggeber

Amt für Hochbauten Stadt Zürich

ARGE

PSTTK Furttal
Pfister Schiess Tropeano & Partner Architekten AG Zu rich
Thommen Katic AG Baumanagement

Phase

in Phase Bauprojekt

Realisierung

2027 - 2031

Erbaut

1980, Claude Schelling

Leistungen

Generalplanung

Planerwahl im selektiven Verfahren

2024 | 1. Rang

Planung

2025 - 2027

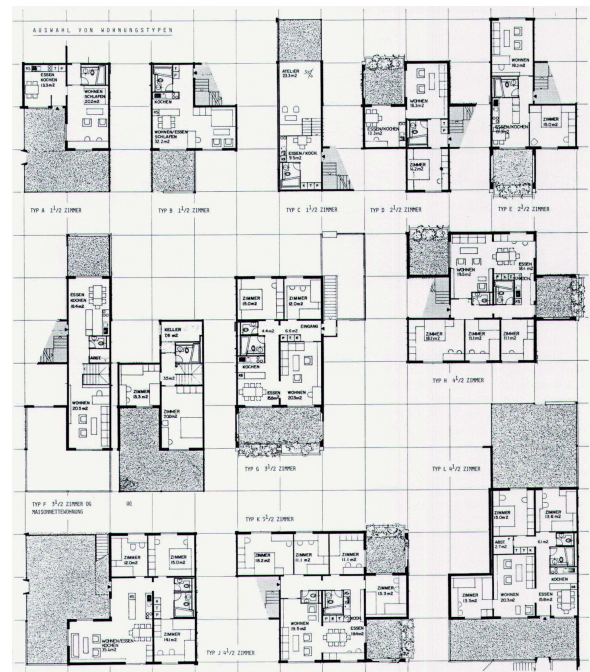
Landschaftsarchitekt

planetage gmbh





Situationsplan, Stadt Zürich, Liegenschaftenverwaltung



Werk, Bauen, Wohnen, Nr. 4/1982, Wohnungstypen



Bild 1: ca. 1980, Claude Schelling & Partner Architekten AG

Bild 2: 2026, Google Earth

Bild 3: 1982, GTA, Fritz Maurer