

Wohnsiedlung Bullingerhof Zürich-Aussersihl

Gesamtinstandsetzung eines kommunalen Schutzobjektes

Adresse

Bullingerhof 8004 Zürich

Auftraggeber

Amt für Hochbauten Stadt Zürich

Bauleitung

Thommen Katic AG

Planerwahl

2016 | 1. Rang

Realisierung

2020 – 2024

Bauvolumen

53 Mio. CHF

Erbaut

1931-1936, Architekten:

Karl Kündig & Heinrich Oetiker

Generalplanung

Gähler + Partner AG

Leistungen

Vor- / Bauprojekt, Ausschreibungs- /

Ausführungsplanung, Gestalterische Leitung

Planung

2017 - 2020

Landschaftsarchitekt

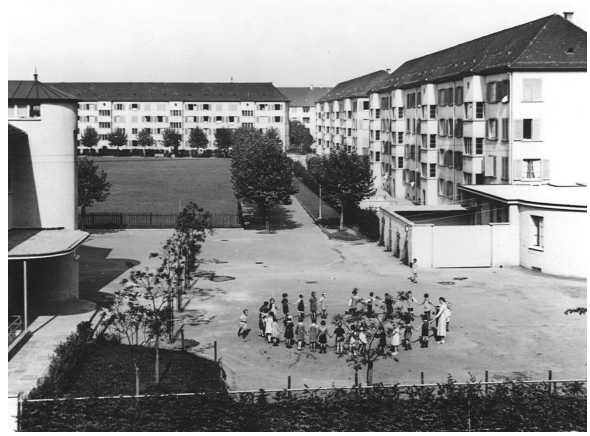
SKK Landschaftsarchitekten AG

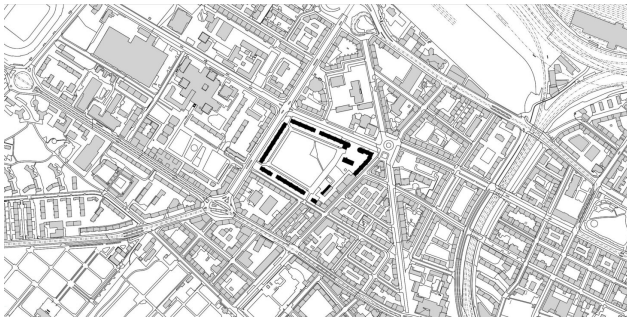


Die in den dreissiger Jahren errichtete gemeinnützige Wohnsiedlung Bullingerhof mit 223 Wohnungen im Quartier Aussersihl, einschliesslich der dazugehörigen öffentlichen Einrichtungen sowie des umgebenden Aussenbereichs, bedürfen einer umfassenden Renovation.

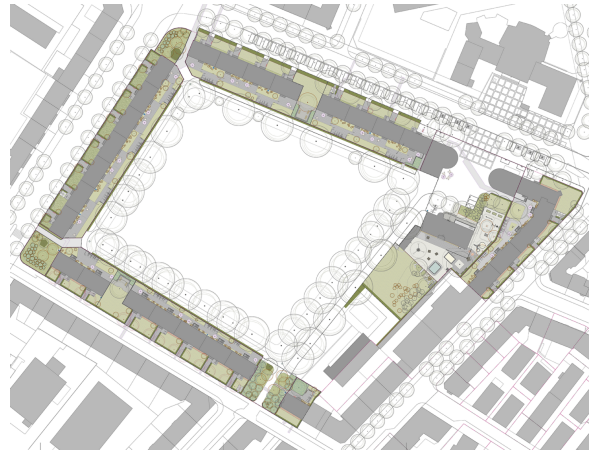
Die städtische Wohnsiedlung ist die grösste Blockrandbebauung der Stadt Zürich. Sie zeichnet sich durch die grossstädtische Dimension der Bebauung, der Grünflächen und des grosszügigen Baumbestandes aus. Die Siedlung gilt als typisches Beispiel einer kommunalen Grosssiedlung der 30er-Jahre. Gebaut wurde sie 1931 nach Plänen der Architekten Karl Kündig und Heinrich Oetiker. Fünf Jahre später wurde die Gesamtanlage durch einen Kindergarten mit Tagesstätte, ein Polizei- und ein Quartierbüro ergänzt. Die freistehenden Häuserzeilen umschliessen eine öffentliche Grünanlage und Spielwiese.

Die Siedlung einschliesslich Grünanlage befindet sich im Inventar der kunst- und kulturhistorischen Schutzobjekte und Grünanlagen von kommunaler Bedeutung.

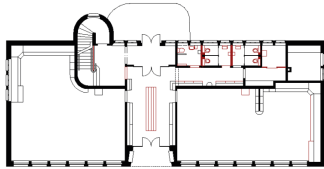
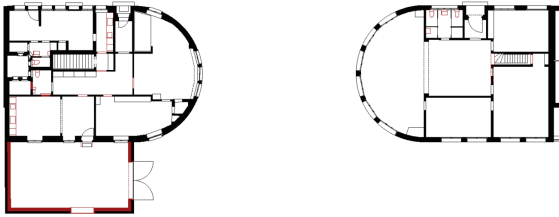




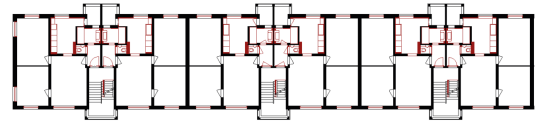
Situationsplan



Umgebungsplan



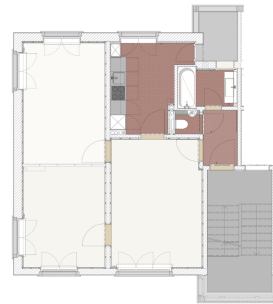
Sonderbauten: Quartiertreff (l.), Quartierbüro (r.), Kindergarten (u.)



Regelwohnung



Fassaden Nord & Ost (o.), Süd & West (u.)



Materialisierung Regelwohnung



Materialisierung Treppenhaus





Bild 1-2 & 4-9: Till Forrer, Bild 3: BAZ

18.1.2024 | Jurybericht Wettbewerb appli-tech 2023 | von Judit Solt
Schweizer Preis Putz + Farbe 23

8.1.2024 | Wohnen | 2023 | Nr. 8 | von Daniel Krucker
Subtile Sanierung mit Mehrwert

9.1.2024 | Hochparterre | 2023 | Nr. 6 / 7 | von Deborah Fehlmann
Toilettenetris und Baukostenschach