

## "Walzmühle" Frauenfeld

Umbau und Renovation eines nationalen Schutzobjektes - Umnutzung des Industriegebäudes für Wohnungen

### Adresse

Walzmühlestrasse 51/51a 8500 Frauenfeld

### Erbaut

1832

### Leistungen

SIA 102: Vorstudie, Vorprojekt, Bauprojekt, Baubewilligung

### Planung

2021-2024

### Spezialisten

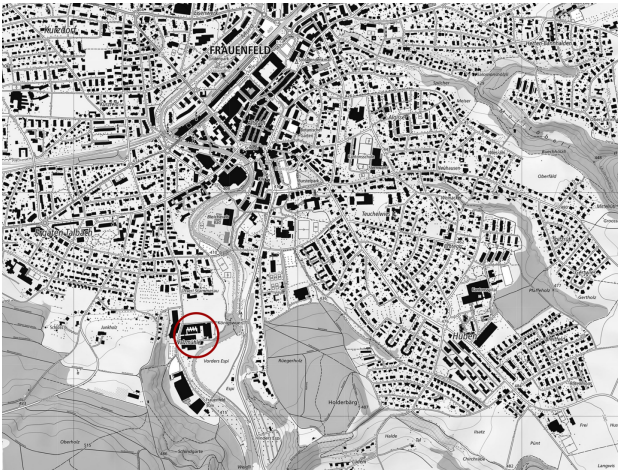
SJB Kempster Fitze AG Frauenfeld

Amstein + Walthert AG Frauenfeld

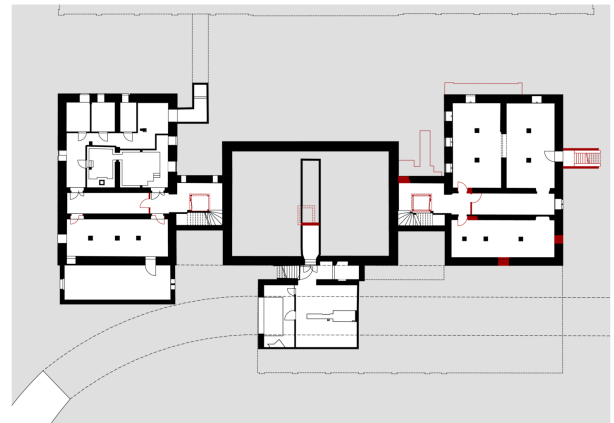
Novum Bau AG Frauenfeld



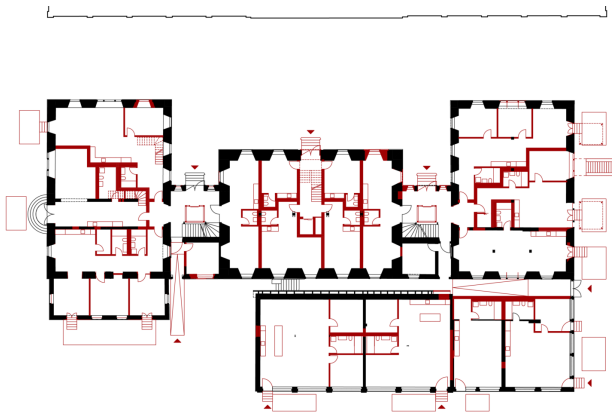
Die neue Walzen-Mühle.  
*Le nouveau Moulin à foudre.*



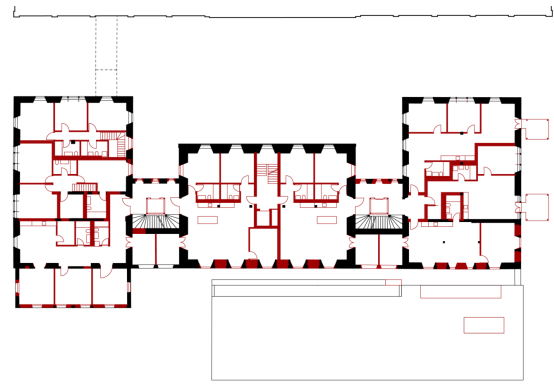
Situationsplan



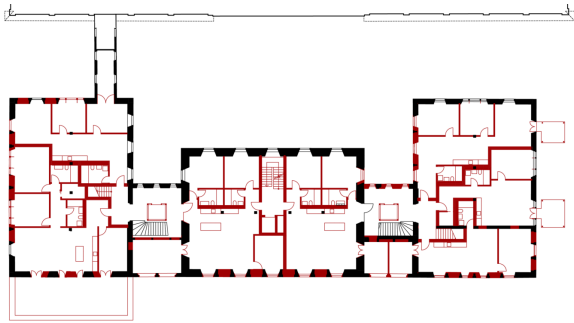
Untergeschoss



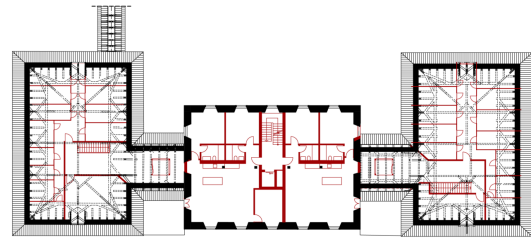
Erdgeschoss



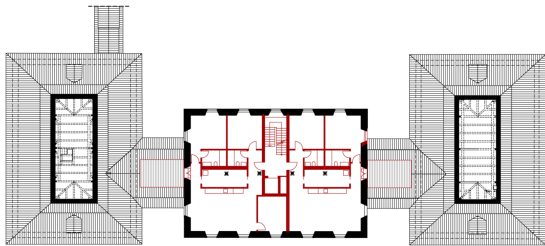
1. Obergeschoss



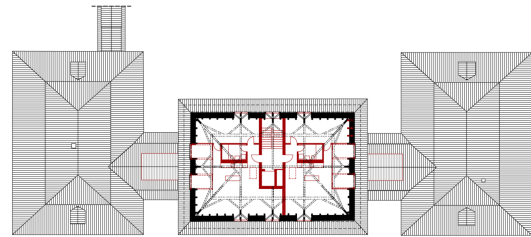
2. Obergeschoss



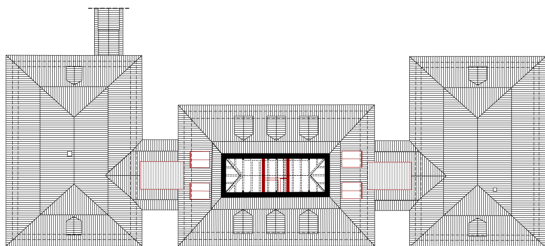
3. Obergeschoss



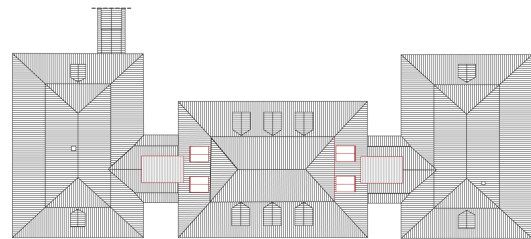
4. Obergeschoss



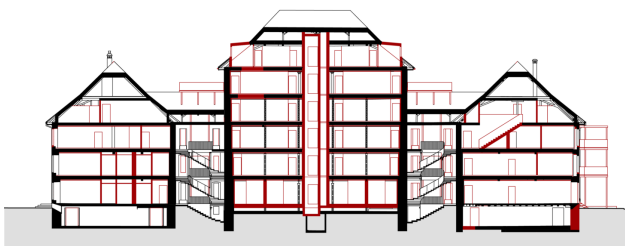
1. Dachgeschoss



2. Dachgeschoss



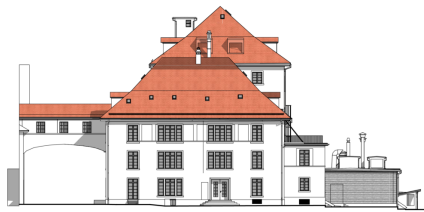
Dachaufsicht



Längsschnitt



Ansicht Süd



Ansicht West



Ansicht Nord



Ansicht Ost



© Pläne und Bilder: Pfister Schiess Topeano & Partner Architekten AG, Zürich  
Titelbild: 1833, Zeichnung von J.B. Isenring, Helvetic Archives