

Wohnhaus Little Venice London

Gesamtinstandsetzung und Umbau eines Schutzobjektes (listed building)

Adresse

10 Clifton Villas
Little Venice, London W9 2PH

Auftraggeber

privat

Planung

2013 - 2014

Erbaut

1840

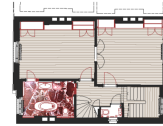
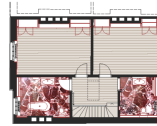
Leistungen

Projektierung, Ausschreibungs-, Ausführungsplanung,
gestalterische Leitung

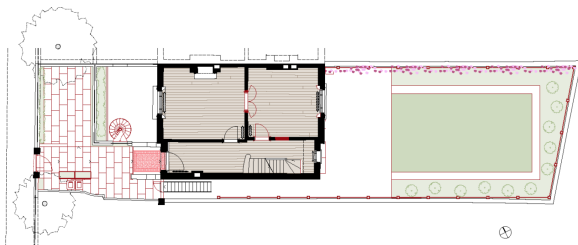
Realisierung

2014 - 2015





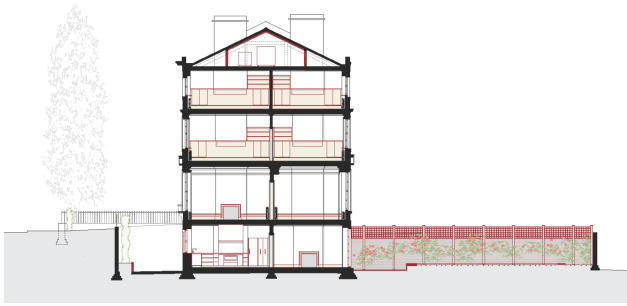
2. & 1. Obergeschoss



Erdgeschoss



Untergeschoss



Längsschnitt Zimmer



Längsschnitt Treppe



Ost- & Westfassade

Bilder: Edmund Sumner