

## Wohnhäuser Dschimella Zuoz

Neubau zweier Mehrfamilienhäuser mit Ferienwohnungen

**Adresse**

Las Dschimellas  
7524 Zuoz

**Leistungen**

Planung, Ausführung, Oberbauleitung

**Bauvolumen**

5 Mio. CHF

**Auftraggeber**

Dschimella AG Zuoz

**Realisierung**

1997–1999

**Urheber**

Pfister + Schiess Architekten Zürich



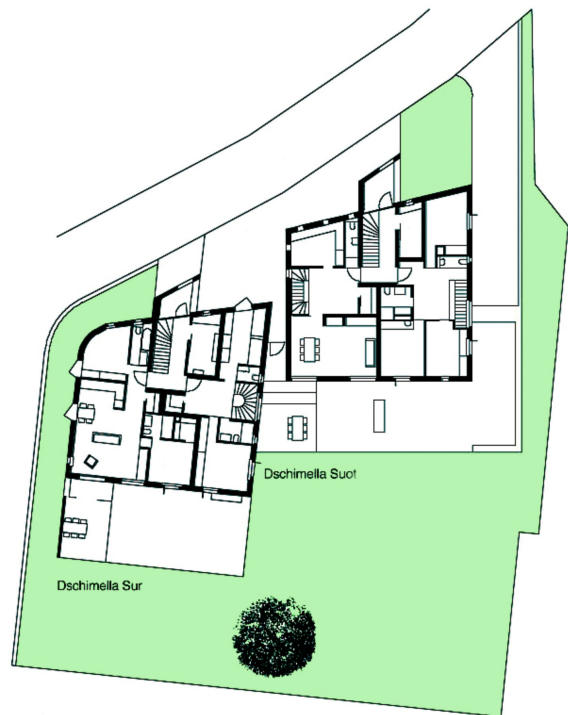
Der Entwurf nimmt die traditionellen Engadiner Steinhäuser als Verkörperungen der gesammelten Erfahrungen des Lebens in den Bergen ernst und macht sie zur Vorlage für die Häuserzwillinge. Die herkömmlichen geschossweise unterschiedlich ausgelegten Grundrisse werden darin grosszügig und zeitgemäss neu aufgestellt und zeigen sich mit neuartikulierten leibungstiefen Fensteröffnungen nach aussen. Die beiden Neubauten erweitern das Siedlungsgebiet wie das die Erfahrung in der lawinengewohnten Landschaft verlangt, indem sie überdeck in die Hangfalllinie geschoben werden und zugleich erweitert der Entwurf die Möglichkeiten des Bauens in den Bergen, indem er der Vorlage zwar treu bleibt, seinen Auftritt aber aktuell gestaltet.



Dachgeschoss



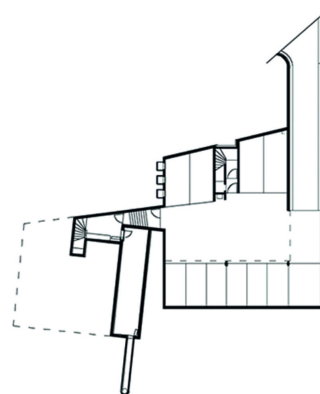
Obergeschoss



Erdgeschoss



Gartengeschoss



Untergeschoss



Schnitt

Bilder 1–2: Pfister + Schiess / Bild 3: Peter Kopp

1.2.2003 | Schöner Wohnen | von Irene Meier  
**Die Zwillinge von Zuoz**

1.5.2002 | Hochparterre | von Guetg Marco  
**Mehrfamilienhäuser Dschimella Suot, Sur**

16.2.2001 | tec21 | 9 | von Hansjörg Gadiant  
**Scheiben und Schilde**

1.12.2000 | Raum und Wohnen | von Irene Meier  
**Zeitgemässes Engadinerhaus**