

Villa Wiesental St. Gallen

Gesamtinstandsetzung

Adresse

Rosenbergstrasse 95 9000 St. Gallen

Auftraggeber

HRS Investments AG

Planung

2019 - 2022

Landschaftsarchitektur

Müller Illien Landschaftsarchitekten gmbh Zürich

Erbaut

1878 von Daniel Oertl (1824-1911)

Leistungen

Projektplanung, Ausführungsplanung, Gestalterische Leitung

Realisierung

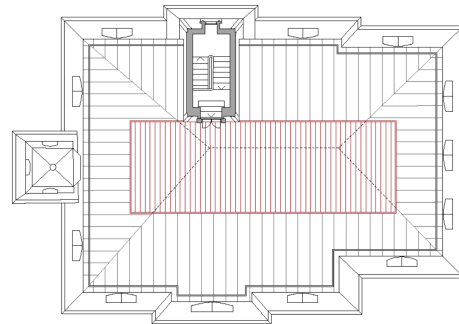
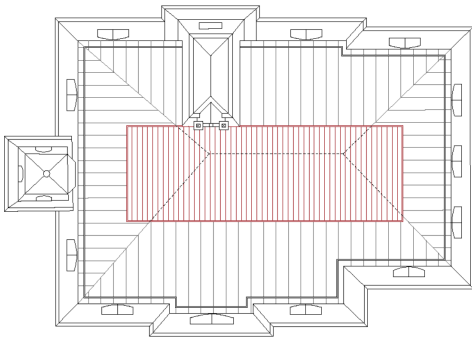
2021 - 2023



Die elegante, städtebaulich markante Gründerzeitvilla, 1878 im französischen Renaissance-Stil erbaut, ist ein kommunales Schutzobjekt. Zwei hochräumige Vollgeschosse, ein Hochparterre und ein Mansardendach mit Dachzinne charakterisieren das herrschaftliche Gebäude, das ursprünglich einen grossen Umschwung besass. Architekt war Daniel Oertly aus St. Gallen. Der Bauherr, Konrad Menet-Tanner, repräsentiert in der kosmopolitisch anmutenden Villa seine zeittypische Biografie des erfolgreichen Auswanderers und Heimkehrers.

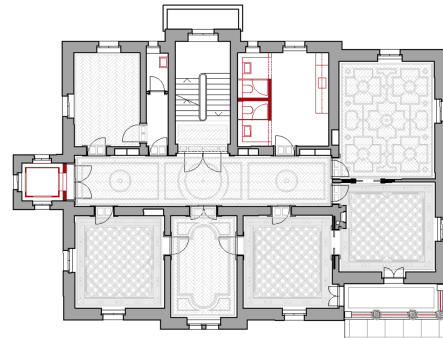
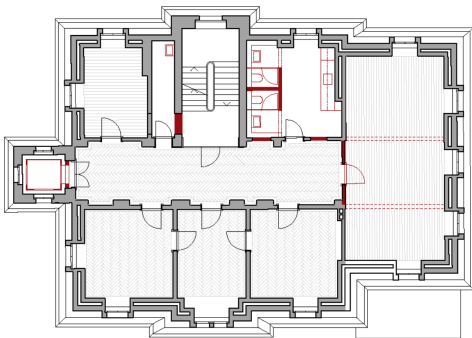
Nach längerer Zeit dürftigen Unterhalts wurde die Villa vollständig instandgesetzt. Dabei blieben das robuste Tragwerk und viele originale Bauteile wie Stuckdecken, Holzvertäfelungen, Fenster und Parkettböden erhalten und wurden sorgfältig restauriert. Die technische Infrastruktur wurde komplett erneuert. Der Lift wurde als reversibles Bauwerk in den bestehenden Söllerturm an Stelle der Dienstabtreppe integriert – eine Lösung, die den barrierefreien Zugang ermöglichte, ohne die historische Substanz zu beeinträchtigen.

Heute dient die Villa nicht mehr als Wohnhaus, sondern als hochwertiger Arbeitsort, der mit seinen großzügigen Räumen und der klassischen Raumstruktur vielfältige Nutzungsmöglichkeiten bietet. Die Gesamtinstandsetzung der Villa erfolgte über die Planungs- und Bauzeit in laufendem Austausch und in Absprache mit der städtischen Denkmalpflege. Dem hohen denkmalpflegerischen Wert wurde mit dem sich auf alle Arbeitsgattungen bezugnehmenden Gesamtkonzept wie auch mit der Vorgehensweise der Realisierung, insbesondere mit der stetigen gestalterischen Leitung durch die Architekten und der sorgfältigen Bauleitung, optimal Rechnung getragen.



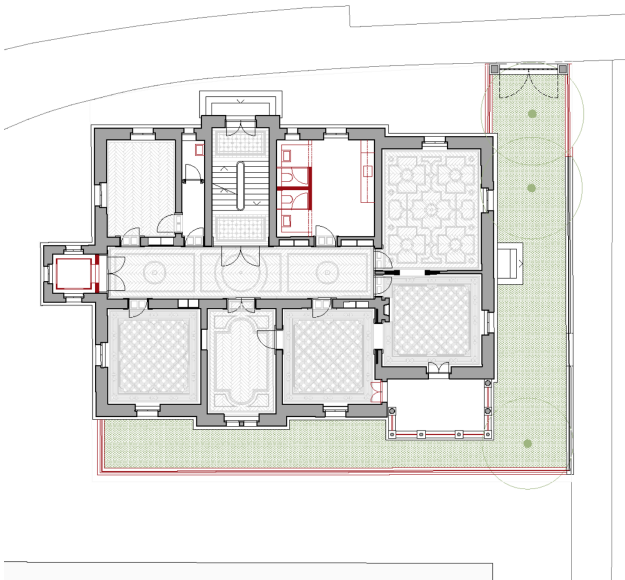
Dachaufsicht

Dachaufstieg

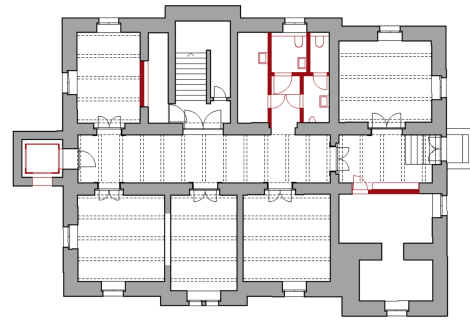


Dachgeschoss

Obergeschoss



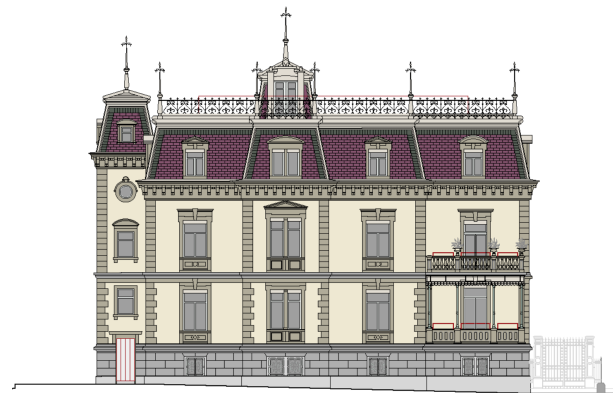
Erdgeschoss



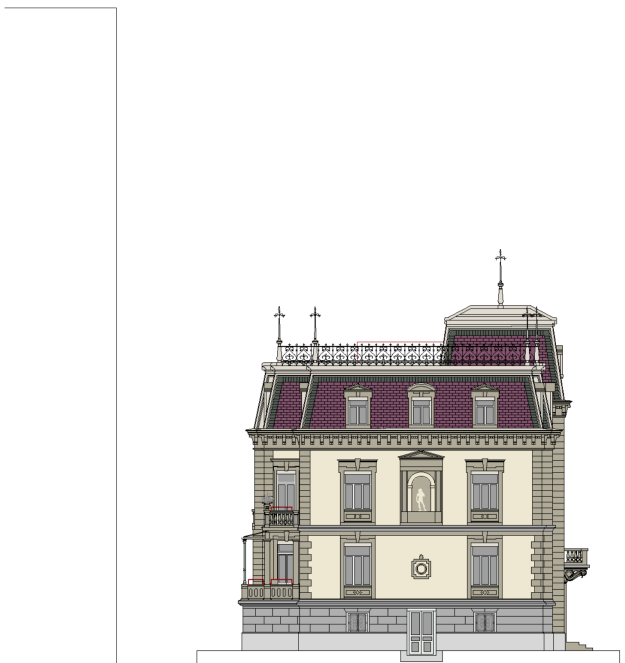
Kellergeschoss



Längsschnitt



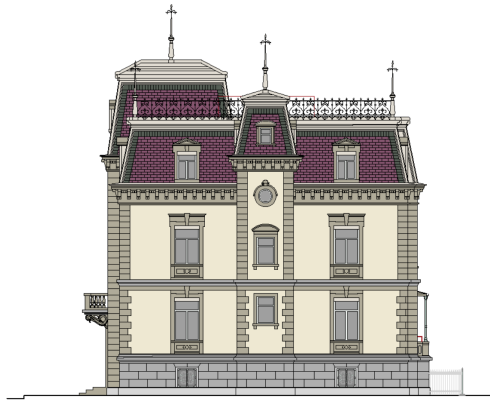
Südostfassade



Nordostfassade



Nordwestfassade



Südwestfassade



Bilder 1-6: Willy Zimmermann / Bild 7: Rosenbergstrasse 95, undatiert Baudokumentation Denkmalpflege St. Gallen