

## Stauffachertor Zürich

Neugestaltung Schaufenster und Haupteingang eines kommunalen Schutzobjektes

### Adresse

Badenerstrasse 9, 15 / Werdstrasse 6, 8

### Auftraggeber / Eigentümerin

COOP Genossenschaft / Swiss Life AG

### Planung

2020-2021

### Erbaut

1909

### Leistungen

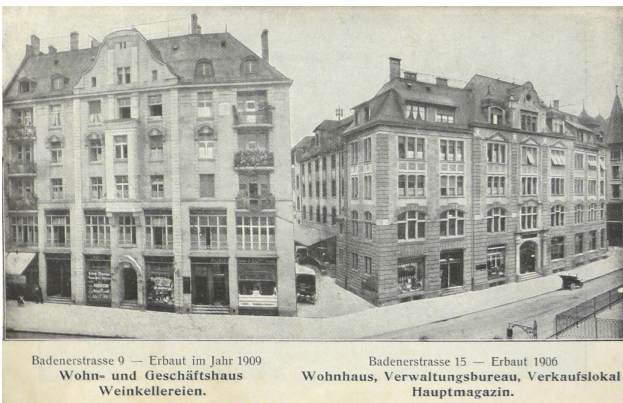
Vor-/Bauprojekt, Baueingabe, Ausführungsplanung,  
gestalterische Leitung

### Realisierung

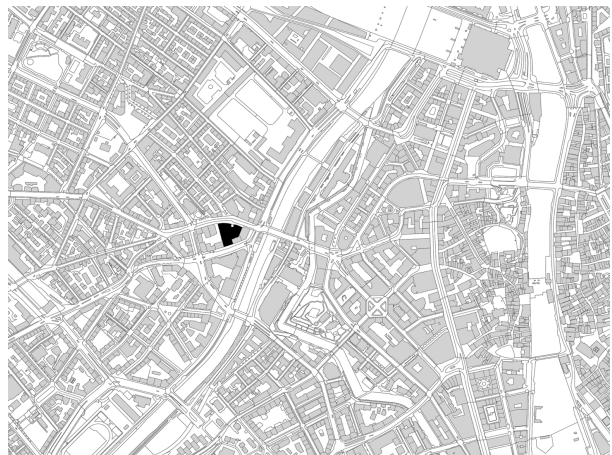
2021-2022



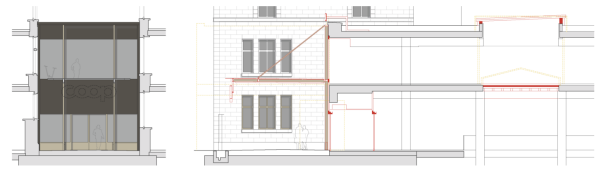
Haupteingang bis 2020 - Bild PST



Badenerstrasse 9/15, Stadtarchiv Zürich



Situationsplan



Haupteingang: Ansicht & Schnitt

Erdgeschoss



Bilder: Gerry Amstutz