

SBB UAF Remise, Unterhalts- und Abstellanlage, Zürich

Gesamtinstandsetzung und Umnutzung eines Schutzobjektes

Adresse

Remisenstrasse 15 – 17
8004 Zürich

Auftraggeber

SBB AG Immobilien Development Bahnproduktion

Planung

2015 - 2017

Erbaut

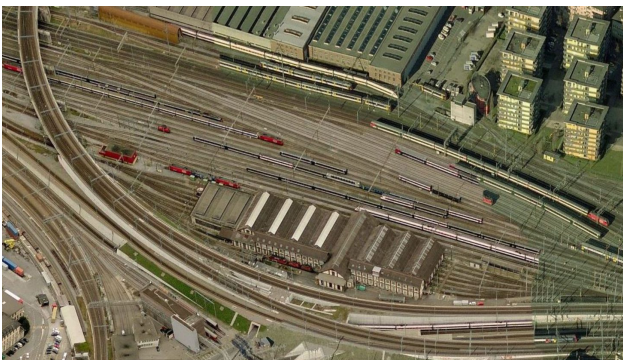
1899 von Vital Kirchen, Architekt der Nordostbahngesellschaft
Zürich

Leistungen

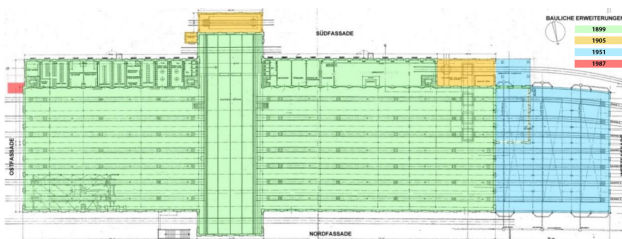
Vor-/Bauprojekt
Ausführungsplanung
Gestalterische Leitung

Realisierung

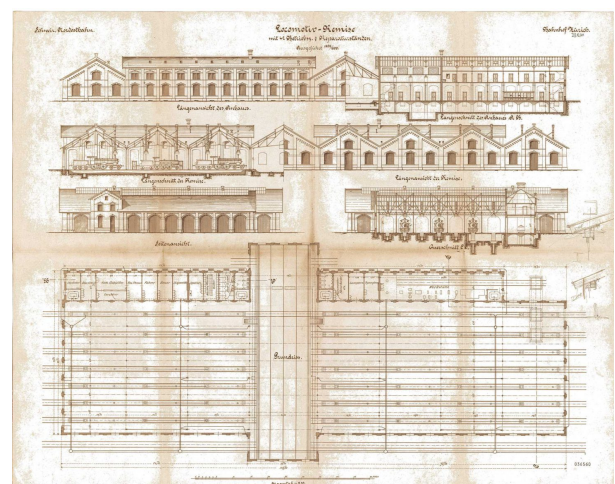
2017 - 2018



Die Unterhaltsanlage F wurde 1899 von Vital Kirchen, Architekt der Nordostbahngesellschaft Zürich, erstellt. Sie ist eine rund 180 m lange Gleishalle. Dazu gehören zwei Flügelbauten mit Werkstätten und Büros. Bereits 1905 wurde sie um verschiedene, eingeschossige Anbauten erweitert. Im Anbau südlich der Querhalle wurde eine Achswaage installiert, die heute eine historische und denkmalpflegerische Bedeutung hat. 1951 wurde die Gleishalle im Westen ganzseitig erweitert und 1987 wurde an die östliche Giebfassade vom Flügelbau Ost ein kleiner Führerstand angebaut. Insgesamt sind in den Jahren des Bestehens verschiedene lokale Anpassungen und Unterhaltsarbeiten durchgeführt worden. Das Gebäude bildet seit Dezember 2015 mit dem Kohlendreieck und dem Terzag-Areal den neuen zentralen Standort für die Baudienste SBB.

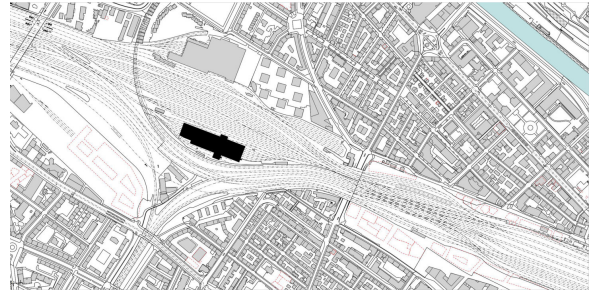


Historische Erweiterungen

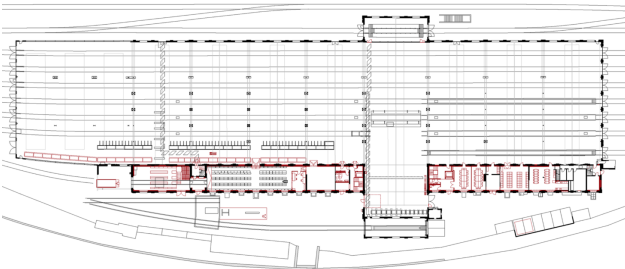


Die UA F ist im SBB Spezialinventar der schützenswerten Bauten seit 2005 aufgeführt und wird mit der anstehenden Gesamtinstandsetzung und Umnutzung grundsätzlich in der heutigen Fassung erhalten. Die gesamte Halle einschliesslich u.a. Stahltrag- /Dachkonstruktion, Aussenfassaden, historische Aussen- /Innenfenster & Türen, Beleuchtungskörper, Uhr und die Flügelbauten sind unter Denkmalpflege.

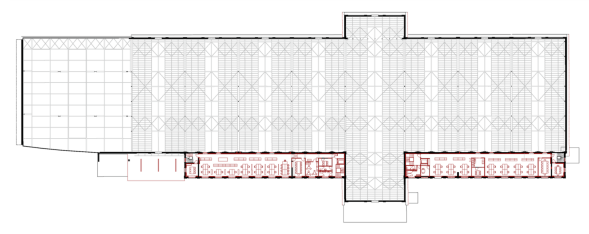
Das Konzept Denkmalschutz und Umnutzung ist so ausgelegt, dass die historische Bausubstanz in ihrer Integrität erhalten ist und insbesondere der Raumausdruck der Halle erlebbar bleibt.



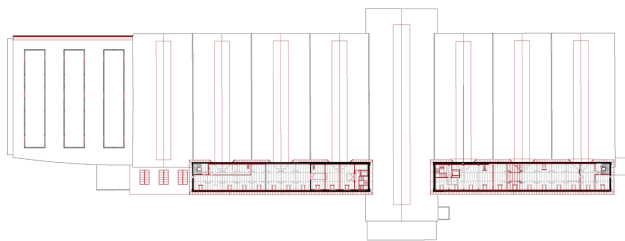
Situationsplan



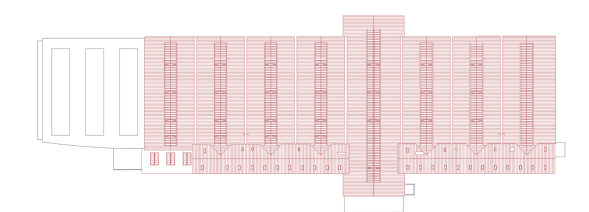
Erdgeschoss



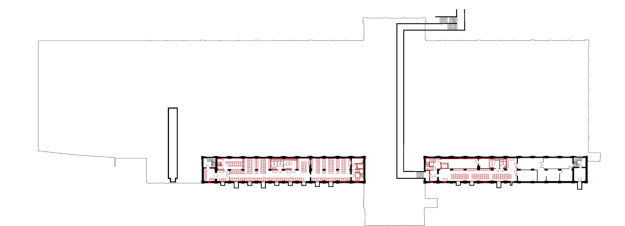
1. Obergeschoss mit Dachuntersicht



2. Obergeschoss



Dachaufsicht



Untergeschoss



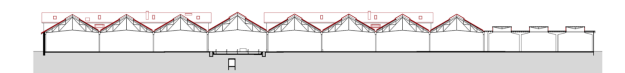
Südfassade



Nordfassade



Westfassade / Ostfassade



Längsschnitt 1



Längsschnitt 2



Längsschnitt 3



Querschnitt



Bild1: PST / Bilder 2-5: Roger Frei / Bild 6: Fontana & Fontana AG