

## GZ und Schulanlage Riesbach Zürich

### Instandsetzung und Aufstockung

#### Adresse

Seefeldstrasse 93-101  
8008 Zürich

#### Auslober

Amt für Hochbauten Stadt Zürich

#### Erbaut

1971 / 77 von Felix Rebmann  
Gartenarchitekt Ernst Friedrich Cramer

#### Planerwahl im selektiven Verfahren

2020



Situationsplan

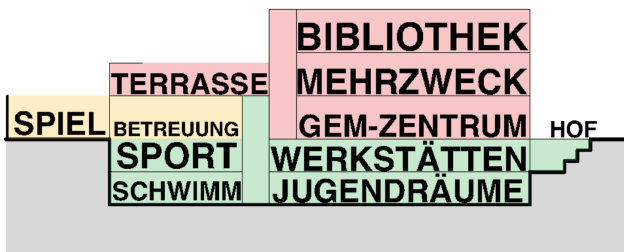
### Konzept

Das Gebäude ist Teil der grossen Anlage aus freiem Gymnasium, Erwachsenenschule, Kirchgemeindehaus. Alle sind einheitlich geplant und ausgeführt, dann aber je für sich genutzt und bewirtschaftet worden.

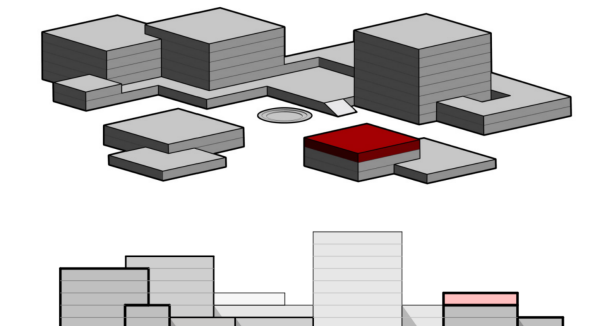
Die einheitliche Architektursprache ist inzwischen zu Dialekten ausdifferenziert, aber ihr strukturelles und formales Merkmal der Geschosstapelungen über Sockelbauten bleibt verbindlich.

Dieser städtebaulichen Einsicht folgend, erweitern wir das Gemeinschaftszentrum durch eine Erhöhung seiner Geschosstapelung. Sein Sockelbau mit der Gartenterrasse bleibt.

So bleibt der Bau in der Architektursprache der Anlage, erhöht aber seine schwerpunktbildende Präsenz am Platz.



Schemaschnitt



Schema Aufstockung in der Gesamtanlage