

Geschäftshaus Bahnhofstrasse Rennweg Zürich

Umbau und Gesamtinstandsetzung eines kommunalen Schutzobjektes

Adresse

Bahnhofstrasse 62 / Rennweg 43
8001 Zürich

Auftraggeber

Gaydoul Group AG,
Allreal Generalunternehmung AG,
Swiss Life AG

Planung

2014 - 2016

Erbaut

13. Jahrhundert (Rennweg)
19. Jahrhundert (Bahnhofstrasse)

Leistungen

Strategische Vorstudien, Projektierung, Ausführungsplanung,
Gestalterische Leitung, Begleitung Vermarktung

Realisierung

2017-2019



Fassade Rennweg vor & nach dem Umbau

Fassade Bahnhofstrasse vor & nach dem Umbau



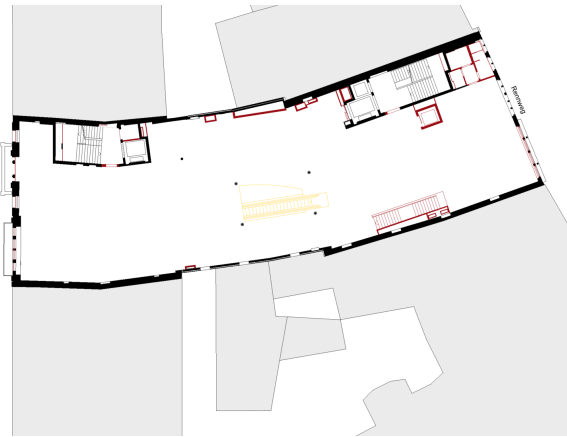
1. Untergeschoss Bahnhofstrasse / 2. Untergeschoss Rennweg



Erdgeschoss Bahnhofstrasse / 1. Untergeschoss Rennweg



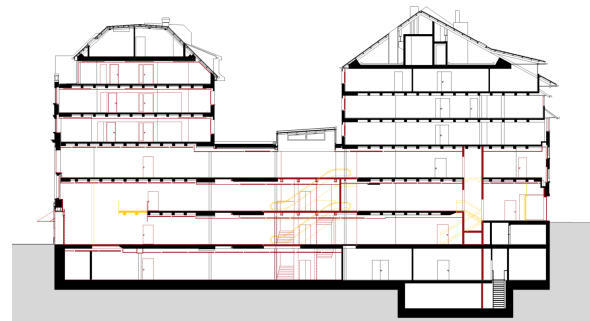
1. Obergeschoss Bahnhofstrasse / Erdgeschoss Rennweg



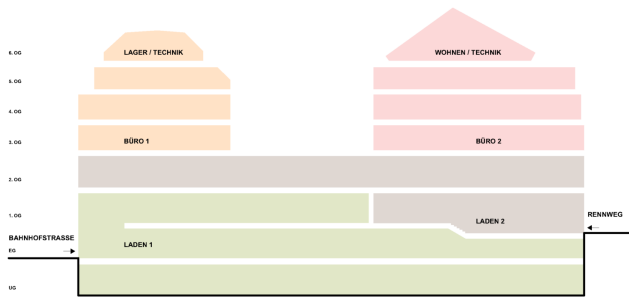
2. Obergeschoss Bahnhofstrasse / 1. Obergeschoss Rennweg



3. Obergeschoss Bahnhofstrasse / 2. Obergeschoss Rennweg



Längsschnitt



Schemaschnitt Nutzung



Ansicht Bahnhofstrasse



Ansicht Rennweg

Bilder: Vojtech Žilka