

Gasthof Bären Bottighofen TG

Gesamtinstandsetzung und Einbau von drei Wohnungen

Adresse

Seestrasse 2, 8598 Bottighofen

Auftraggeber

Privat

Leistungen

Projektierung, Ausführungsplanung, Gestalterische Leitung

Realisierung

2020-2021

Erbaut

1662/64 erbaut und rund 200 Jahre als Bauernbetrieb genutzt. Gegen Ende des 19. Jahrhunderts erweitert und zum heutigen Gasthaus "zum Bären" umgebaut.

Baumanagement

Novum Bau AG
8500 Frauenfeld

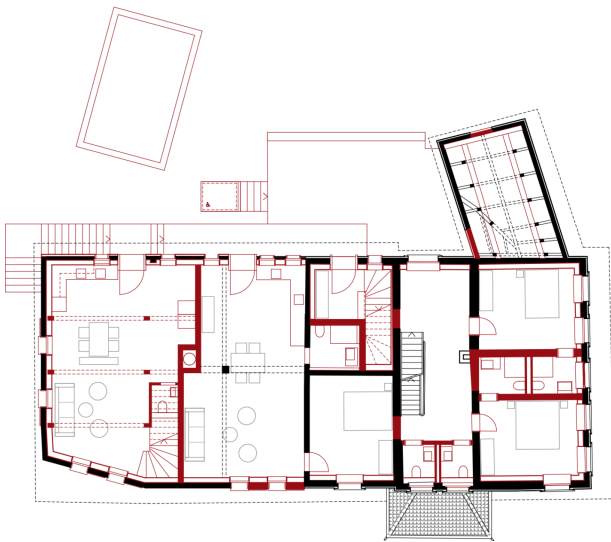
Planung

2019-2020

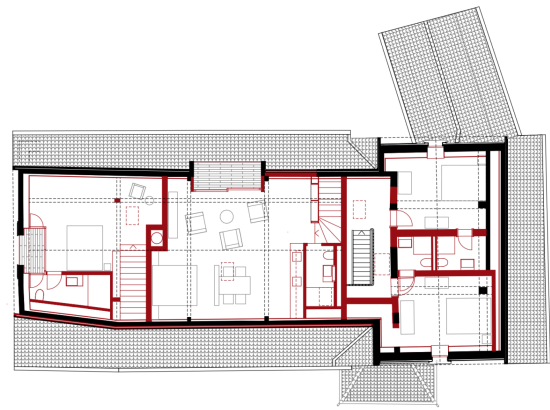




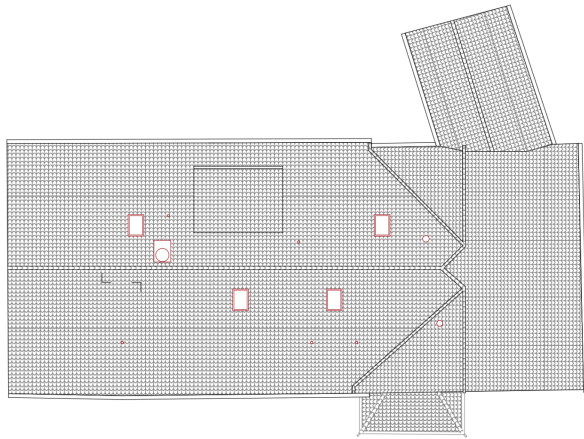
Situation mit Erdgeschoss



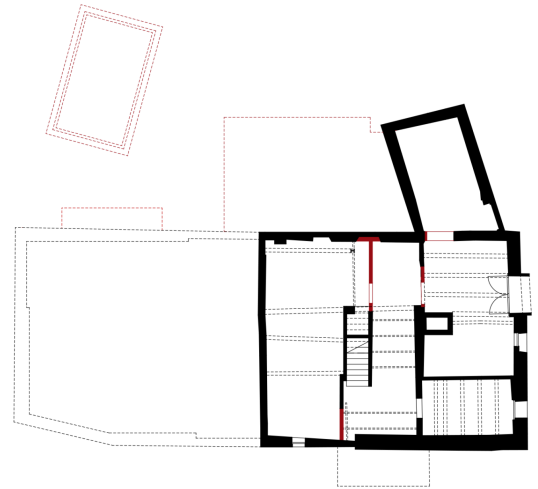
1. Obergeschoss



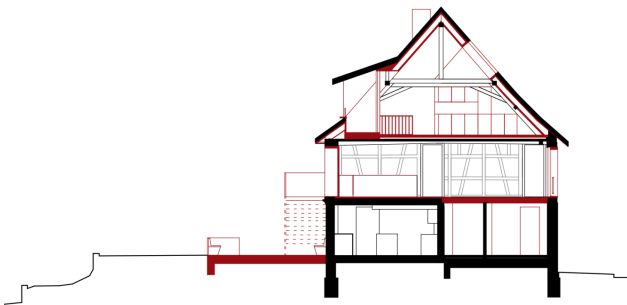
Dachgeschoss



Dachaufsicht



Untergeschoss



Querschnitt



Längsschnitt



Bilder: Jürg Zimmermann