

ETH Sternwarte Zürich

Überkommunes Schutzobjekt: Reprofilierung der historischen Umgebung / Implementierung Elektroinstallation

Adresse

Schmelzbergstrasse 25 8006 Zürich

Auftraggeber

ETH Zürich Abteilung Immobilien

Planung

2018-2019

Landschaftsarchitektur

Planetage Landschaftsarchitekten gmbh

Erbaut

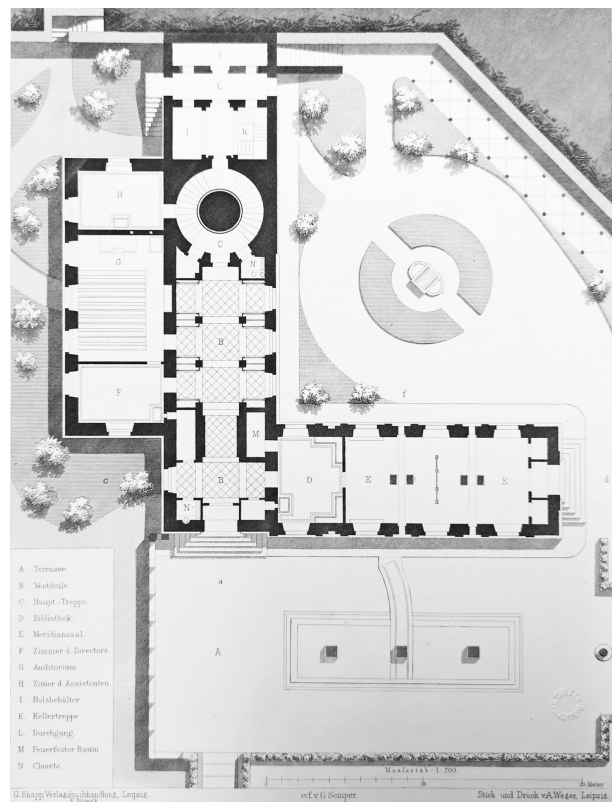
1862/64 von Gottfried Semper

Leistungen

Projektierung, Ausschreibung, Realisierung

Realisierung

2019



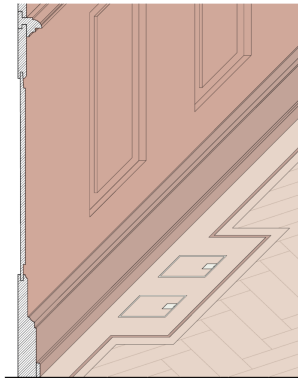
historischer Umgebungsplan von G. Semper undatiert



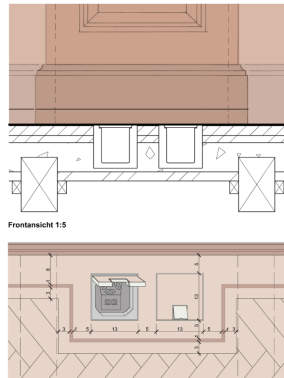
vorher nachher



vorher nachher

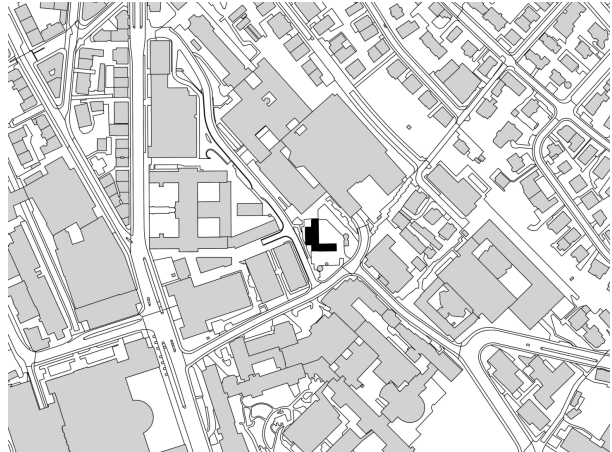


Perspektive

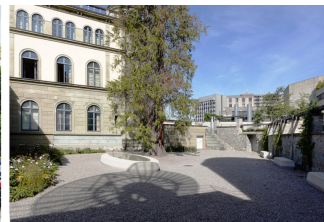


Grundriss 1:5

Detailplan Konzept Bodensteckdose



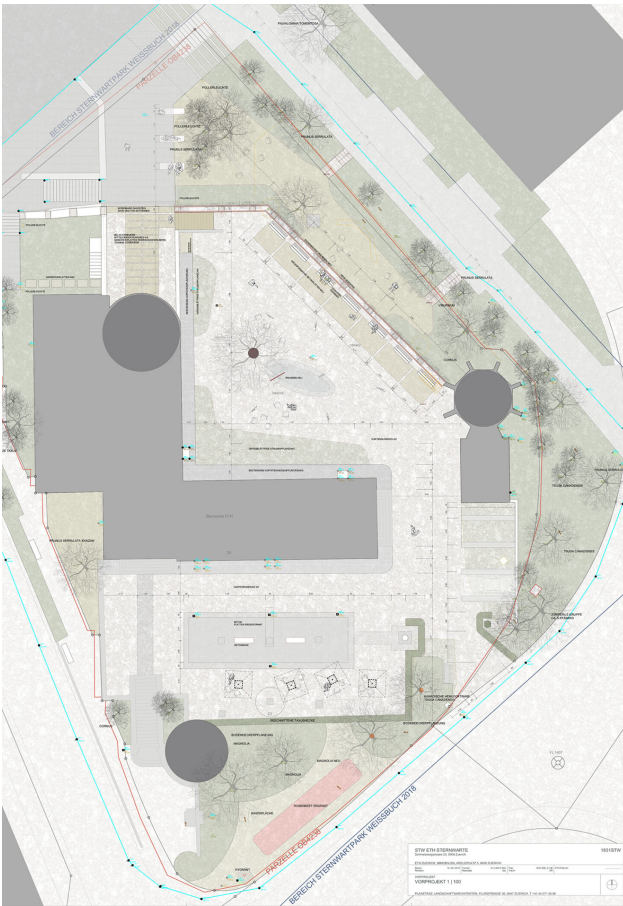
Situationsplan



vorher nachher

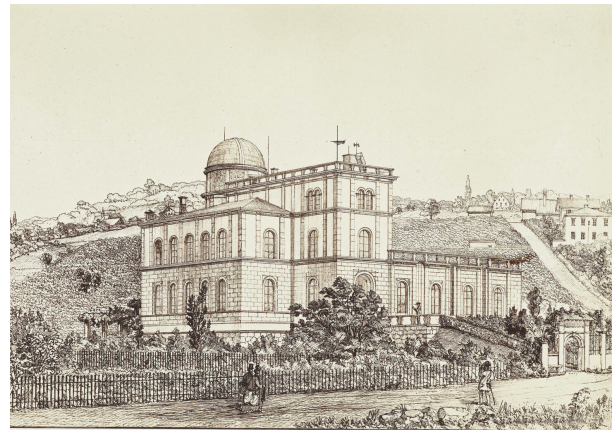


vorher nachher



Umgebungsplan planetage landschaftsarchitektur gmbh

Bilder 1-3: Ufuk Düzgün



Zeichnung von G. Lasius - ETHZ Bildarchiv