

Bahnhofsgebäude Adliswil

Umbau und Erweiterung

Adresse

8134 Adliswil

Auslober

Sihltal Zürich Uetliberg Bahn SZU AG
8045 Zürich

Erbaut

1983

Projektwettbewerb für Generalplan:innen

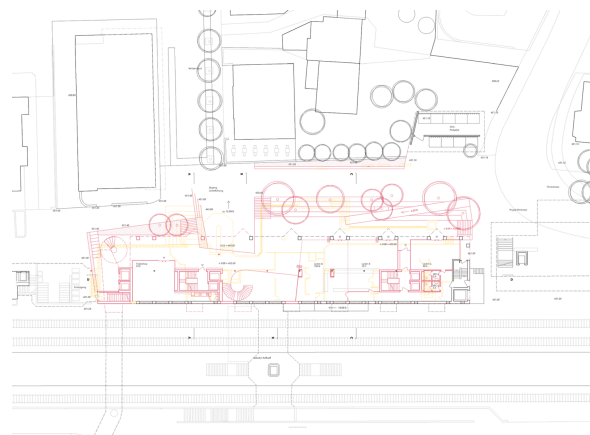
2022 | 2. Rang



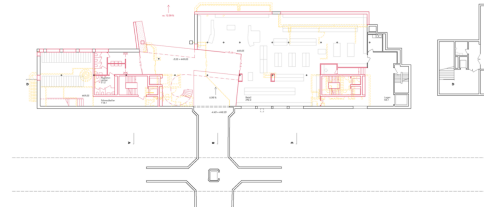
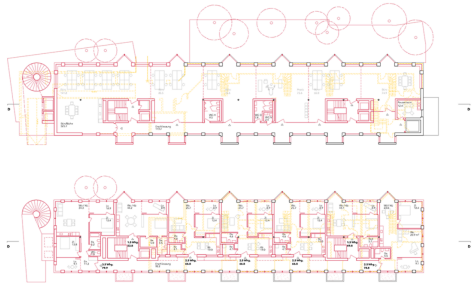
Situationsplan



Schema Ostwest-Verbindung: Felseneggbahn (1),
Bahnhofboulevard (2), Bahnhofplatz (3), neues Zentrum Ost (4),
Kronenwiese (5)

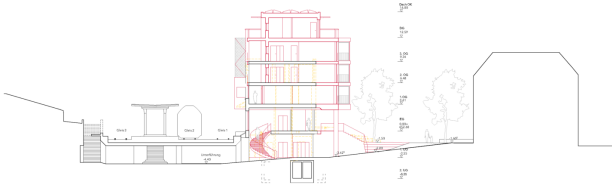


Erdgeschoss



1. Untergeschoss

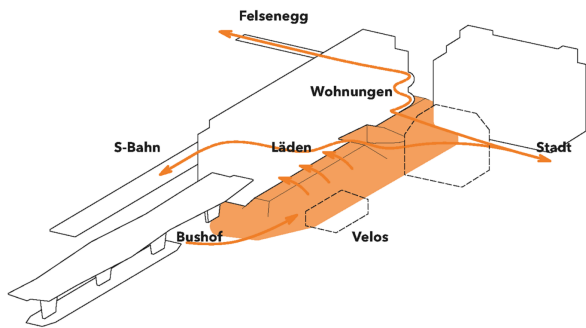
1. & 2. Obergeschoss



Querschnitt



Nordansicht



Schema Erschliessung

Visualisierungen: loomn architekturkommunikation