

Ausbau Einliegerwohnung Stäfa

Umbau eines kantonalen Schutzobjektes

Adresse

Rainstrasse 8
8712 Stäfa

Leistungen

Projektierung, Ausschreibung, Realisierung

Realisierung

2014

Auftraggeber

privat

Planung

2013 - 2014

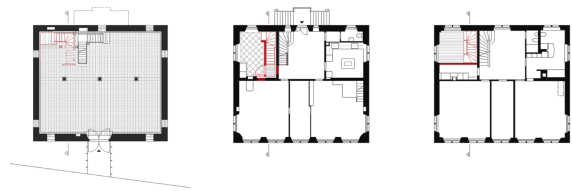


Ein Weinbauernhaus von 1798, erbaut von Jacob Kölla, Kantonsrat im neuen Kanton Zürich der Helvetischen Republik. Indem der Bauherr das Erscheinungsbild des Weinbauernhauses wählt, folgt er der neuen Verfassung, die jedem Freizügigkeit, Gewerbefreiheit, gleiches Recht verspricht. Verglichen mit dem ähnlichen, aber älteren Weinbauernhaus in Uetikon am See zeigt es einen strafferen Auftritt, und damit war auch eine einfachere und grosszügige Wegeführung möglich. Der Sockeleingang liegt hier der Freitreppe gegenüber. Er wurde zum Eingang der neu abgeteilten Wohnung im Dachgeschoss, und durch eine neue Treppe durch alle Geschosse hindurch verbunden. Diese wendet sich nun durch abgetrennte Kabinette in der Nordwestecke des Hauses geschossweise hinauf, damit sie unterwegs weder die Symmetrie der Wohngeschosse stört, noch die Substanz des Gebäudes beeinträchtigt.

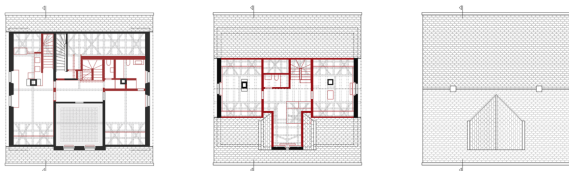




Situationsplan



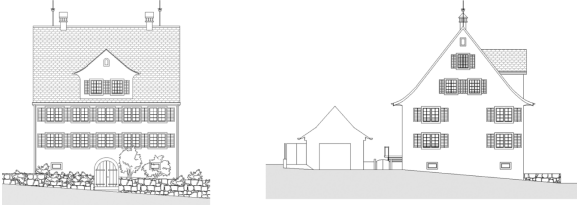
Unter- / Erd- / Obergeschoss



1. / 2. Obergeschoss / Dachaufsicht



Querschnitt



Fassade Süd / West



Bilder: Francesca Giovanelli

2.2.2017 | Pfister Schiess Tropeano & Partner Architekten AG | 2016 | von Markus Grob
Vier geschützte Häuser